



*Herzlich  
willkommen*

*CBT*-Wohnhäuser  
Katharinenstift / St. Hedwig



## *Alles für Ihr Wohlbefinden:*

- Großzügig gestaltete Apartments mit eigenem Bad
- Terrasse oder Balkon für jede Hausgemeinschaft
- Großzügige Wohnküchen
- Professionelle, freundliche Mitarbeiterinnen und Mitarbeiter
- Betreuungskräfte
- Seelsorgerische Begleitung und Hauskapelle
- Ehrenamtliche Begleitung
- Gepflegte Gartenanlage mit Pavillon
- Wellnessbad
- Sinnesgarten mit Kräuterhochbeeten
- Stadtbesuche und Kulturausflüge
- Gemeinsames Singen und Musizieren, Malen und Gestalten
- Gesellige Spielenachmittage
- Für die Fitness: Seniorengymnastik und Gedächtnistraining





*Der Alltag bei uns steht unter dem Motto:  
Soviel Unterstützung wie nötig,  
soviel Individualität wie möglich.*

Unter diesem Aspekt können Sie die vielfältigen Angebote nach Ihren Wünschen in Anspruch nehmen. Das Wohnhaus Katharinenstift bietet alle Leistungen eines Alten- und Pflegeheims.

Auch Ihre Angehörigen und Freunde werden Sie gerne in Ihrem wohnlichen Zuhause besuchen. Gesellige und therapeutische Angebote, die appetitlich angerichteten Mahlzeiten, die Gespräche mit Ehrenamtlichen, unsere seelsorgerischen Angebote und die Zuwendung der Mitarbeiterinnen und Mitarbeiter werden Ihnen ein hohes Maß an Lebensqualität sichern.

Alle älteren Menschen sind in den CBT-Wohnhäusern Katharinenstift und St. Hedwig willkommen. Über die Kosten, Details der Finanzierung, Zuschüsse aus der Pflegeversicherung und das Pflegewohngeld beraten wir Sie ausführlich in einem persönlichen Gespräch.

Unsere Einzugsberatung vereinbart gerne einen Termin mit Ihnen.



## *In Würde, Sicherheit und Geborgenheit*

Manches verändert sich im Alter. Der Lebensalltag gehorcht anderen Gesetzen und Bedürfnissen. Der eine ist weitgehend selbstständig, andere haben einen höheren Pflegebedarf. Wieder andere brauchen den Schutz einer Gruppe für Menschen mit Demenz. In jeder dieser verschiedenen Alterssituationen möchte man sein Leben in Würde, Sicherheit und Geborgenheit führen.

Unsere Stärke ist es, dass wir aus christlicher Überzeugung handeln. Lebensbegleitung ist

für uns auch Sterbebegleitung. Wir kooperieren mit dem Ambulanten Hospizdienst des Caritasverbandes Wuppertal/Solingen sowie der Ökumenischen Hospizgruppe Remscheid. Pflegefachkräfte mit der Zusatzqualifikation Palliative Care ermöglichen eine erweiterte Hilfe bei Schmerzen und schwerer Pflegebedürftigkeit. Unsere Mitarbeitenden begleiten die Bewohnerinnen und Bewohner sowie ihre Angehörigen liebevoll und professionell.

## *Für jedes Alter die richtige Lebens- und Wohnform*

Wir bieten Ihnen in unseren Wohnhäusern in Remscheid-Lennep eine breite Skala von Wohn- und Betreuungsformen, die gezielt auf die unterschiedlichen Alltagssituationen und Pflegebedürfnisse alter oder kranker Menschen ausgerichtet sind: vom Alten- und Pflegeheim

mit individueller Begleitung in Wohngruppen oder Hausgemeinschaften, über die Kurzzeit- und Verhinderungspflege im CBT-Wohnhaus Katharinenstift bis zum Wohnen mit Service im CBT-Wohnhaus St. Hedwig.





Alten-  
und Pflegeheim

CBT Haus-  
Gemeinschaften  
vor allem für Menschen  
mit Demenz

Kurzzeit Pflege  
Vorübergehendes  
Wohnen

Wohnen mit  
Service  
Betreutes Wohnen

Sie sind immer in besten Händen – ganz egal welche dieser Lebens- und Wohnformen im Alter Sie für sich oder für Angehörige wählen. Unsere Mitarbeiterinnen und Mitarbeiter sind nach dem aktuellen Wissensstand für professionelle Pflege ausgebildet.

In unserem CBT-Wohnhaus Katharinenstift leben Sie gemeinsam mit weiteren Damen und Herren in kleinen Hausgemeinschaften. Freuen Sie sich auf ein familiäres Umfeld und die Gewissheit, dass immer jemand für Sie da ist. Ihren Alltag gestalten Sie gemeinsam mit Ihren Mitbewohnerinnen und Mitbewohnern. Wenn Sie Lust haben, können Sie sich gerne auch am Haushalt beteiligen.



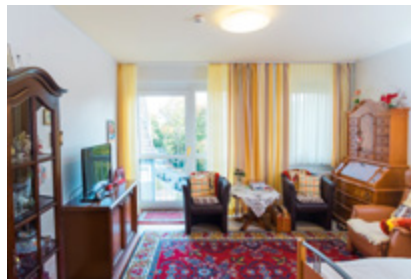
## Alten- und Pflegeheim

## CBT Haus- Gemeinschaften

Bewohnerinnen und Bewohner, die an Demenz erkrankt sind, werden in unserer CBT-Hausgemeinschaft in einer Atmosphäre, die von Einfühlungsvermögen und Akzeptanz geprägt ist, fachkompetent, liebevoll und nach dem Prinzip der Beziehungspflege begleitet.

Kleine Bewohnergruppen werden von stets den gleichen Mitarbeiterinnen und Mitarbeitern betreut, sodass sich Beziehungen entwickeln und festigen können.





Die Bewohnerinnen und Bewohner genießen die vertraute Alltagsatmosphäre ihrer kleinen Gruppe, beteiligen sich nach ihren Möglichkeiten und Interessen an hauswirtschaftlichen Aktivitäten und erfahren Lebensqualität durch die Gemeinschaft und die Unterstützung von Mitarbeitenden, Angehörigen und Ehrenamtlichen.

Vergleichbar einer großen Wohnung leben in einer Hausgemeinschaft bis zu zwölf Personen zusammen.

Gemeinsam nutzen sie jeweils eine komfortable Küche, einen großzügigen Ess- und Wohnbereich und einen hauswirtschaftlichen Arbeitsraum. Angrenzend liegen die individuell gestalteten Einzelapartments der Bewohnerinnen und Bewohner. Das Alltagsleben orientiert sich in der Tagesstruktur an den Gewohnheiten der Seniorinnen und Senioren. Jede Hausgemeinschaft hat somit einen ganz eigenen Charakter.

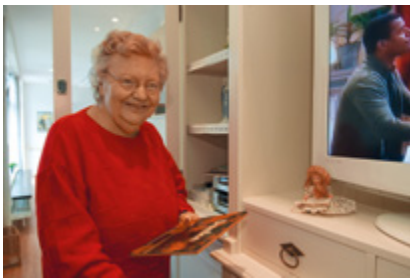


Höhepunkt eines jeden Tages ist das gesellige Miteinander in Ihrer gemütlichen Wohnküche. Hier verfolgen Sie die Auf- und Zubereitung der Speisen und genießen das anschließende Beisammensein am selbst gedeckten Tisch.

Bei schönem Wetter sitzen Sie draußen auf dem Balkon oder der Terrasse Ihrer Wohngruppe.

Auch der Sinnesgarten des CBT-Wohnhauses Katharinenstift begeistert Naturfreunde jeden Alters. Dort sind häufig die Kinder des Gemeindekindergartens zu Besuch und lassen sich von Ihnen die duftenden Kräuter erklären.





Die großzügige Gestaltung der Räumlichkeiten schafft Sicherheit und gibt Orientierungshilfe, damit sich die Bewohnerinnen und Bewohner geborgen und wohl fühlen können. Begleitet und unterstützt werden Sie von einem multiprofessionellen Team engagierter Mitarbeiterinnen und Mitarbeiter. Durch die intensive Begleitung erhalten wir die Lebensqualität der Seniorinnen und Senioren.

Die CBT-Hausgemeinschaft wurde für ihr Konzept und die erfolgreiche Arbeit mit dem Elisabethpreis ausgezeichnet. Die CaritasStiftung im Erzbistum Köln zeichnet hiermit vorbildliche Initiativen von haupt- oder ehrenamtlichen Mitarbeitenden der Caritas aus, um deren Engagement zu stärken und zu würdigen.



# *Kurzzeit Pflege*

Es gibt Umstände, da ist schnelle und unkomplizierte Hilfe gefragt.

Für solche Situationen gibt es im CBT-Wohnhaus Katharinenstift das Angebot der Kurzzeit- oder Verhinderungspflege für ältere und pflegebedürftige Menschen.





Kurzzeitpflege kann hilfreich sein zur Klärung der weiteren Wohn- und Pflegemöglichkeiten, z. B. nach einem Krankenhausaufenthalt oder bei kurzfristig erhöhtem Pflegebedarf. Wir können in unserem Wohnhaus je nach Auslastung einzelne Plätze in der Kurzzeitpflege

anbieten. Die pflegerischen Leistungen entsprechen der vollstationären Versorgung im Wohnhaus. Kurzzeit- oder Verhinderungspflege können über die Pflegeversicherung abgerechnet werden. Sprechen Sie uns bei Fragen gerne an!



Die individuelle seelsorgerische Begleitung ist uns ein besonderes Anliegen. Wir arbeiten eng mit der Kirchengemeinde St. Bonaventura zusammen und werden von einem engagierten Team ehrenamtlicher Mitarbeiterinnen und Mitarbeiter unterstützt.

Die ehrenamtlichen Dienste sind für uns eine wichtige Ergänzung in der Begleitung unserer Bewohnerinnen und Bewohner sowie unserer Gäste. Sie bringen sich aktiv ein, hören gerne zu,

freuen sich auf ein Gespräch und arbeiten partnerschaftlich mit den hauptberuflichen Kolleginnen und Kollegen zusammen.

Ein Höhepunkt sind auch die regelmäßigen Feste im Wohnhaus. Neben dem Sommerfest oder der Adventsfeier gibt es in allen Jahreszeiten unterschiedliche Anlässe, die zum Feiern einladen.

Gäste sind immer herzlich willkommen. Schauen Sie doch mal bei uns rein.





# *Unsere Küche*

Als christliches Unternehmen trägt die CBT besondere Verantwortung für Mensch und Natur. Dessen sind wir uns bewusst und richten unser Handeln danach aus. Auch beim Einsatz unserer Lebensmittel und der Zubereitung unserer Speisen.

Denn in der CBT wird täglich frisch gekocht, in eigenen Küchen, mit ausgewählten Zutaten und nach modernen Erkenntnissen.

Gutes Essen, in gemütlicher Atmosphäre und netter Gemeinschaft – das ist Lebensqualität.



# *Wohnen mit Service*

... im CBT-Wohnhaus St. Hedwig eignet sich für rüstige ältere Menschen, die ihren Haushalt selber führen möchten.

Wohnen mit Service ist eine zeitgerechte Wohnform. Sie orientiert sich an den Grundbedürfnissen älterer Menschen, ihrem Wunsch nach Selbstbestimmung und Sicherheit.





Die 1- bis 2-Zimmer-Wohnungen variieren von 43 bis 68 qm und verfügen über einen eigenen Balkon.

Sie genießen ein Serviceangebot, das Ihnen ein hohes Maß an Sicherheit und Geborgenheit bietet. Der Hausnotruf erfolgt mit dem Anbieter

Ihrer Wahl. Unsere fachkundigen Mitarbeiterinnen und Mitarbeiter informieren Sie gerne hierzu und vermitteln außerdem bei Bedarf Dienstleistungen in verschiedenen Lebensbereichen. Als Mieterin oder Mieter haben Sie zudem Vorrangrecht für einen Umzug in unsere Alten- und Pflegeheime.

## Alten- und Pflegeheim



### *CBT*-Wohnhaus Katharinenstift

Hackenberger Straße 6  
42897 Remscheid-Lennep

Tel. 02191 46360-0  
Fax 02191 46360-250  
katharinenstift@cbt-gmbh.de


## Wohnen mit Service





### *CBT*-Wohnhaus St. Hedwig


Am Finkenschlag 6  
42897 Remscheid-Lennep


Tel. 02191 46360-0  
Fax 02191 46360-250  
st.hedwig@cbt-gmbh.de

 *Caritas*-Betriebsführungs- und Trägergesellschaft mbH

 [www.cbt-gmbh.de](http://www.cbt-gmbh.de)

 CBTGmbH

 cbtmbh

 CBTmbH