



*Herzlich  
willkommen*

*CBT*-Wohnhaus Peter Landwehr



## *Alles für Ihr Wohlbefinden:*

- Großzügig gestaltete Apartments mit eigenem Bad und Balkon
- Hausgemeinschaften mit großzügiger Wohnküche und angrenzenden Apartments
- Restaurant mit abwechslungsreichen und appetitlich angerichteten Mahlzeiten sowie Wahlmenü
- Professionelle, freundliche Mitarbeiterinnen und Mitarbeiter
- Betreuungskräfte
- Ehrenamtliche Begleitung
- Seelsorgerische Begleitung und Hauskapelle
- Hospizliche Begleitung
- Viele attraktive Gemeinschaftsbereiche und großzügig gestaltetes Foyer
- Hauseigener Garten mit Springbrunnen und Vogelvoliere
- Vielfältiges Kultur- und Veranstaltungsprogramm
- Kegelbahn
- Friseursalon und Fußpflege
- Bushaltestelle direkt vor dem Haus
- Einkaufsmöglichkeiten in unmittelbarer Nähe





*Der Alltag bei uns steht unter dem Motto:  
Soviel Unterstützung wie nötig,  
soviel Individualität wie möglich.*

Unter diesem Aspekt können Sie die vielfältigen Angebote nach Ihren Wünschen in Anspruch nehmen. Auch Ihre Angehörigen und Freunde werden Sie gerne in Ihrem wohnlichen Zuhause, im Grünen und doch zentral gelegen, besuchen. Gesellige und therapeutische Angebote,

die appetitlich angerichteten Mahlzeiten, die Gespräche mit Ehrenamtlichen, unsere seelsorgerischen Angebote und die Zuwendung der Mitarbeiterinnen und Mitarbeiter werden Ihnen ein hohes Maß an Lebensqualität sichern.



## *In Würde, Sicherheit und Geborgenheit*

Manches verändert sich im Alter. Der Lebensalltag gehorcht anderen Gesetzen und Bedürfnissen. Der eine ist weitgehend selbstständig, andere haben einen höheren Pflegebedarf. In jeder dieser verschiedenen Alterssituationen möchte man sein Leben in Würde, Sicherheit und Geborgenheit führen. Menschen, die an Demenz erkrankt sind, werden in einer Atmosphäre, die von Einfühlungsvermögen und Akzeptanz geprägt ist, fachkompetent, liebevoll und nach dem Prinzip der Beziehungspflege begleitet.

Unsere Stärke ist es, dass wir aus christlicher Überzeugung handeln. Lebensbegleitung ist für uns auch Sterbebegleitung. Unsere Pflegefachkräfte mit der Zusatzqualifikation Palliative Care ermöglichen eine erweiterte Hilfe bei Schmerzen und schwerer Pflegebedürftigkeit. Wir kooperieren mit dem regionalen Hospizdienst und dem Team der SAPV (Spezialisierte Ambulante Palliativversorgung) sowie mit niedergelassenen Palliativmedizinerinnen. Unsere Mitarbeitenden begleiten die Bewohnerinnen und Bewohner und ihre Angehörigen professionell und liebevoll.

## *Für jedes Alter die richtige Lebens- und Wohnform*

Wir bieten Ihnen im CBT-Wohnhaus Peter Landwehr Wohn- und Betreuungsformen an, die gezielt auf die unterschiedlichen Alltagssituationen und Pflegebedürfnisse alter oder kranker Menschen ausgerichtet sind: vom Alten- und

Pflegeheim mit individueller Begleitung in Wohngruppen oder Hausgemeinschaften, über die Kurzzeit- und Verhinderungspflege bis zum Wohnen mit Service.





# Alten- und Pflegeheim

**CBT Haus-**  
*Gemeinschaften*  
vor allem für Menschen  
mit Demenz

**Kurzzeit Pflege**  
Vorübergehendes  
Wohnen

Sie sind immer in besten Händen – ganz egal welche dieser Lebens- und Wohnformen im Alter Sie für sich oder Ihre Angehörigen wählen. Unsere Mitarbeiterinnen und Mitarbeiter sind nach dem aktuellen Wissensstand für professionelle Pflege ausgebildet.

Wir setzen uns mit viel persönlicher Zuwendung dafür ein, dass die Fähigkeiten und Ressourcen unserer Bewohnerinnen und Bewohner erhalten und gefördert werden, um sie in das Gemeinwesen einzubinden. Dies geschieht mit Respekt vor der Lebensgeschichte jedes Einzelnen, mit Rücksichtnahme auf seinen persönlichen Lebensstil und das Recht auf Würde im Alter.

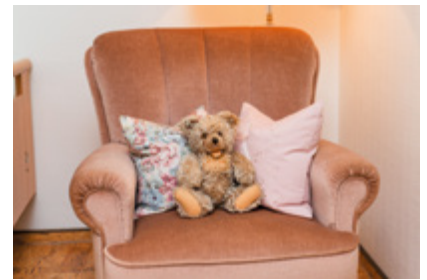
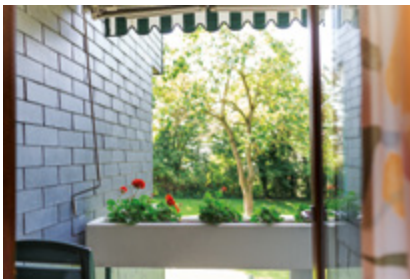


# *Alten- und Pflegeheim*

Sie leben bei uns mit den eigenen Möbeln und mit Ihren persönlichen Gegenständen, die Ihnen ans Herz gewachsen sind.

Zu Ihrem Apartment gehören ein seniorengerecht ausgestattetes Bad und ein Balkon für den freien Blick nach draußen.





In unserem Alten- und Pflegeheim werden Menschen nach dem CBT-Begleitungskonzept entsprechend ihrer Pflegebedürftigkeit betreut. Sie leben in kleinen Wohngruppen. Feste Mitarbeiterinnen und Mitarbeiter geben Sicherheit und helfen Ihnen, sich schnell einzuleben.

Dazu trägt auch der aufmerksame, freundliche Umgangsstil bei, der im ganzen Haus gepflegt wird. Überhaupt sind Sie hier in besten Händen: Die Mitarbeitenden, die Sie begleiten, sind durch solide Ausbildung und regelmäßige Fortbildung

fachlich hoch qualifiziert. Darauf legen wir in der CBT besonderen Wert.

Alle älteren Menschen sind im CBT-Wohnhaus Peter Landwehr willkommen. Über die Kosten, Details der Finanzierung, Zuschüsse aus der Pflegeversicherung und das Pflegewohngeld beraten wir Sie ausführlich in einem persönlichen Gespräch.

Unsere Einzugsberatung vereinbart gerne einen Termin mit Ihnen.



# *Veranstaltungen* *im Wohnhaus*

*Den Alltag aktiv gestalten und erleben*

Die vielfältigen religiösen und kulturellen Veranstaltungen sind immer ein Höhepunkt in unserem Haus. Seien es die Gottesdienste und Andachten oder das Einzelgespräch, der Liedernachmittag oder die Backgruppe, das Gedächtnistraining oder die Spielrunde: Es ist für jeden etwas dabei.

Suchen Sie sich aus unseren vielfältigen Angeboten aus, was Ihnen gefällt. Erleben Sie mit anderen Bewohnerinnen und Bewohnern einen Ausflug ins Bergische Land oder begleiten Sie uns bei einem Stadtbummel.





Die individuelle seelsorgerische Begleitung ist uns ein besonderes Anliegen. Wir arbeiten eng mit den Gemeinden zusammen und werden von einem engagierten Team ehrenamtlicher Mitarbeiterinnen und Mitarbeiter unterstützt.

Die ehrenamtlichen Dienste sind für uns eine wichtige Ergänzung in der Begleitung unserer Bewohnerinnen und Bewohner sowie unserer Gäste. Sie bringen sich aktiv ein, hören gerne zu und freuen sich auf ein Gespräch. Unsere Ehrenamtlichen arbeiten partnerschaftlich mit den hauptberuflichen Kolleginnen und Kollegen zusammen.

Wir begleiten unsere Bewohnerinnen und Bewohner nicht nur im Leben, sondern nach christlichen und hospizlichen Grundsätzen auch im Sterben. Wir übernehmen Verantwortung dafür, dass unsere Seniorinnen und Senioren möglichst frei von Schmerzen leben und auch würdevoll sterben können. Niemand muss bei uns alleine sterben. Die Würde des Menschen und seine Einmaligkeit bleiben bei uns bis zuletzt respektiert und gewahrt.

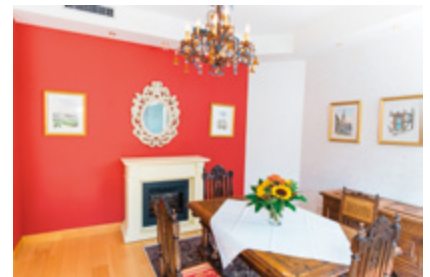


# *CBT Haus- Gemeinschaften*

Bewohnerinnen und Bewohner, die an Demenz erkrankt sind, werden in unserer CBT-Hausgemeinschaft in einer Atmosphäre, die von Einfühlungsvermögen und Akzeptanz geprägt ist, fachkompetent, liebevoll und nach dem Prinzip der Beziehungspflege begleitet.

Kleine Bewohnergruppen werden von stets den gleichen Mitarbeiterinnen und Mitarbeitern betreut, sodass sich Beziehungen entwickeln und festigen können.





Die CBT-Hausgemeinschaft wurde für ihr Konzept und die erfolgreiche Arbeit mit dem Elisabethpreis ausgezeichnet. Die CaritasStiftung im Erzbistum Köln zeichnet hiermit vorbildliche Initiativen von haupt- oder ehrenamtlich Mitarbeitenden der Caritas aus, um deren Engagement zu stärken und zu würdigen.

Schon die Gestaltung der Räumlichkeiten schafft Sicherheit und gibt Orientierungshilfe, damit sich die Seniorinnen und Senioren geborgen und wohl fühlen können. Dafür wurden spezielle, helle und gut überschaubare Wohnküchen eingerichtet, die wie früher Mittelpunkt des täglichen Geschehens sind. Hier können sich die

Bewohnerinnen und Bewohner aktiv am Tagesablauf beteiligen und in der Gemeinschaft den Tag verbringen. Es gibt aber auch Raum und Möglichkeiten, sich zurückzuziehen.

In diesen Hausgemeinschaften können auch unsere an Demenz Erkrankten den Alltag im Rahmen ihrer Möglichkeiten leben, unterstützt von einem multiprofessionellen Team engagierter Mitarbeitender. Die Tagesabläufe orientieren sich dabei an den Bedürfnissen und Wünschen der Bewohnerinnen und Bewohner. Die flexiblen Dienstzeiten machen dies möglich. Durch die intensive Begleitung fördern wir die Lebensqualität der Seniorinnen und Senioren.



# *Kurzzeit Pflege*

Es gibt Umstände, da ist schnelle und unkomplizierte Hilfe gefragt.

Für solche Situationen gibt es im CBT-Wohnhaus Peter Landwehr das Angebot der Kurzzeit- oder Verhinderungspflege für ältere und pflegebedürftige Menschen.





Kurzzeitpflege kann hilfreich sein zur Klärung der weiteren Wohn- und Pflegemöglichkeiten, z. B. nach einem Krankenhausaufenthalt oder bei kurzfristig erhöhtem Pflegebedarf. Wir können in unserem Wohnhaus je nach Auslastung einzelne Plätze in der Kurzzeitpflege

anbieten. Die pflegerischen Leistungen entsprechen der vollstationären Versorgung im Wohnhaus. Kurzzeit- oder Verhinderungspflege können über die Pflegeversicherung abgerechnet werden. Sprechen Sie uns bei Fragen gerne an!



# *Unsere Küche*

Als christliches Unternehmen trägt die CBT besondere Verantwortung für Mensch und Natur. Dessen sind wir uns bewusst und richten unser Handeln danach aus. Auch beim Einsatz unserer Lebensmittel und der Zubereitung unserer Speisen.

Denn in der CBT wird täglich frisch gekocht, in eigenen Küchen, mit ausgewählten Zutaten und nach modernen Erkenntnissen.

Gutes Essen, in gemütlicher Atmosphäre und netter Gemeinschaft – das ist Lebensqualität.





Uns ist es wichtig, mit Menschen zusammenzuarbeiten, denen die Qualität der Lebensmittel ebenso am Herzen liegt wie uns. Dieser Anspruch verbindet die CBT mit ihren langjährigen Partnern, Lieferanten und Herstellern.

Unser Lebensmitteleinkauf berücksichtigt die Auswahl nachhaltiger Lieferbedingungen sowie artgerechter Tierhaltung und bildet die Basis für unsere Speisenauswahl. So stammt unser „Meisterfrisch-Fleisch“ ausschließlich von ausgesuchten Tieren aus tiergerechter Haltung und kontrollierter Herkunft mit lückenloser Rückverfolgbarkeit.

Das Angebot von überwiegend regionalen und saisonalen Gemüsesorten und eine Obstauswahl sind für uns selbstverständlich und ein weiteres Qualitätsmerkmal unserer Küchen.

Wir achten auf den Einsatz umweltverträglicher Produkte sowie energie- und rohstoffsparender Techniken. Nachhaltigkeit in der CBT ist nicht nur ein Wort. Wir füllen es mit konkreten Inhalten.

Zuhause sein in der Natur,  
mit dem Stadtleben vor der Tür.



Rufen Sie uns an, damit wir Sie  
umfassend informieren können.


**CBT**-Wohnhaus Peter Landwehr


Franz-Heider-Straße 5  
51469 Bergisch Gladbach


Tel. 02202 128-0

Fax 02202 128-555

[peter.landwehr@cbt-gmbh.de](mailto:peter.landwehr@cbt-gmbh.de)

 Caritas-Betriebsführungs- und Trägergesellschaft mbH

 [www.cbt-gmbh.de](http://www.cbt-gmbh.de)

 [cbtmbh](https://www.instagram.com/cbtmbh)

 [CBTGmbH](https://www.facebook.com/CBTGmbH)

 [CBTmbH](https://www.youtube.com/CBTmbH)