



*Herzlich
willkommen*

CBT-Wohnhäuser St. Monika



Alles für Ihr Wohlbefinden:

- Barrierefreie Apartments mit eigenem Bad
- Hausrestaurant mit abwechslungsreichen und appetitlich angerichteten Mahlzeiten
- Professionelle, freundliche Mitarbeiterinnen und Mitarbeiter
- Betreuungskräfte
- Seelsorgerische Begleitung und Hauskapelle
- Ehrenamtliche Begleitung
- Vielfältiges Kultur- und Veranstaltungsprogramm
- Café Böhnchen
- Wintergärten
- Veranstaltungsräume
- Friseursalon
- Physikalische Therapie/Massagepraxis, Ergotherapie
- Gästezimmer
- Großzügige Gartenanlage, Sinnesgarten, Streichelzoo, ausgebildeter Therapiehund



*Der Alltag bei uns steht unter dem Motto:
Soviel Unterstützung wie nötig,
soviel Individualität wie möglich.*

Unter diesem Aspekt können Sie die vielfältigen Angebote nach Ihren Wünschen in Anspruch nehmen. Auch Ihre Angehörigen und Freunde werden Sie gerne in Ihrem wohnlichen Zuhause in der Natur besuchen. Gesellige und therapeutische Angebote, die appetitlich angerichteten

Mahlzeiten, die Gespräche mit Ehrenamtlichen, unsere seelsorgerischen Angebote und die Zuwendung der Mitarbeiterinnen und Mitarbeiter werden Ihnen ein hohes Maß an Lebensqualität sichern.



In Würde, Sicherheit und Geborgenheit

Manches verändert sich im Alter. Der Lebensalltag gehorcht anderen Gesetzen und Bedürfnissen. Der eine ist weitgehend selbstständig, andere haben einen höheren Pflegebedarf. Wieder andere brauchen den Schutz einer Gruppe. In jeder dieser verschiedenen Lebenssituationen sollte das Leben in Würde, Sicherheit und Geborgenheit geführt werden.

Unsere Stärke ist es, dass wir aus christlicher Überzeugung handeln. Lebensbegleitung ist für

uns auch Sterbebegleitung. Unsere Pflegefachkräfte mit der Zusatzqualifikation Palliative Care ermöglichen eine erweiterte Hilfe bei Schmerzen und schwerer Pflegebedürftigkeit. Wir kooperieren mit dem regionalen Hospizdienst und dem Team der SAPV (Spezialisierte Ambulante Palliativversorgung) sowie mit niedergelassenen Palliativmedizinerinnen. Unsere Mitarbeitenden begleiten die Bewohnerinnen und Bewohner und ihre Angehörigen professionell und liebevoll.

Für jedes Alter die richtige Lebens- und Wohnform

Wir bieten Ihnen im CBT-Wohnhaus St. Monika Wohn- und Betreuungsformen an, die gezielt auf die unterschiedlichen Alltagssituationen und Pflegebedürfnisse alter oder kranker Menschen

ausgerichtet sind: vom Senioren- und Pflegeheim mit individueller Begleitung in Wohngruppen, über die Kurzzeit- und Verhinderungspflege bis zum Wohnen mit Service.



*Alten-
und Pflegeheim*

Kurzzeit Pflege
Vorübergehendes
Wohnen

*Wohnen mit
Service*
Betreutes Wohnen

Sie sind immer in besten Händen – ganz egal welche dieser Lebens- und Wohnformen im Alter Sie für sich oder Ihre Angehörigen wählen. Unsere Mitarbeiterinnen und Mitarbeiter sind nach dem aktuellen Wissensstand für professionelle Pflege ausgebildet.

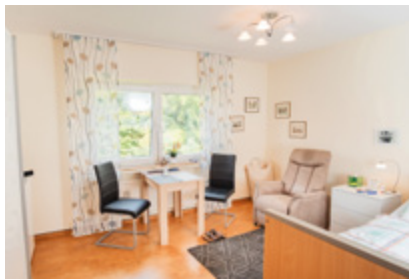
Wir setzen uns mit viel persönlicher Zuwendung dafür ein, dass die Fähigkeiten und Ressourcen unserer Bewohnerinnen und Bewohner erhalten und gefördert werden, um sie in das Gemeinwesen einzubinden. Dies geschieht mit Respekt vor der Lebensgeschichte jedes Einzelnen, mit Rücksichtnahme auf seinen persönlichen Lebensstil und das Recht auf Würde im Alter.



Alten- und Pflegeheim

Sie leben bei uns mit den eigenen Möbeln und mit Ihren persönlichen Gegenständen, die Ihnen ans Herz gewachsen sind.

Zu Ihrem Apartment gehören ein seniorengerecht ausgestattetes Bad, große Fenster für den freien Blick nach draußen und ein Balkon.



In unserer Einrichtung werden Menschen nach dem CBT-Begleitungskonzept betreut. Sie leben in kleinen Wohngruppen. Multiprofessionelle Mitarbeiterinnen und Mitarbeiter geben Sicherheit und helfen Ihnen, sich schnell einzuleben.

Dazu trägt auch der aufmerksame, freundliche Umgangsstil bei, der im ganzen Haus gepflegt wird. Überhaupt sind Sie hier in besten Händen: Die Mitarbeitenden, die Sie begleiten, sind durch solide Ausbildung und regelmäßige Fortbildung

fachlich hoch qualifiziert. Darauf legen wir in der CBT besonderen Wert.

Alle Menschen sind im CBT-Wohnhaus St. Monika willkommen. Über die Kosten, Details der Finanzierung, Zuschüsse aus der Pflegeversicherung und das Pflegewohngehalt beraten wir Sie ausführlich in einem persönlichen Gespräch.

Unsere Einzugsberatung vereinbart gerne einen Termin mit Ihnen.



Kurzzeit Pflege

Es gibt Umstände, da ist schnelle und unkomplizierte Hilfe gefragt.

Für solche Situationen gibt es im CBT-Wohnhaus St. Monika das Angebot der Kurzzeit- oder Verhinderungspflege für ältere und pflegebedürftige Menschen.



Kurzzeitpflege kann hilfreich sein zur Klärung der weiteren Wohn- und Pflegemöglichkeiten, z. B. nach einem Krankenhausaufenthalt oder bei kurzfristig erhöhtem Pflegebedarf. Wir können in unserem Wohnhaus je nach Auslastung einzelne Plätze in der Kurzzeitpflege

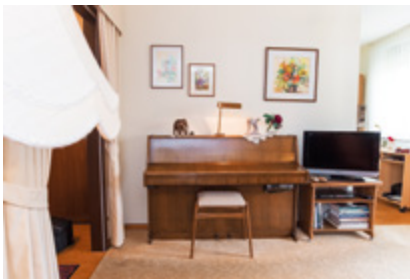
anbieten. Die pflegerischen Leistungen entsprechen der vollstationären Versorgung im Wohnhaus. Kurzzeit- oder Verhinderungspflege können über die Pflegeversicherung abgerechnet werden. Sprechen Sie uns bei Fragen gerne an!



Wohnen mit Service

...eignet sich für rüstige ältere Menschen,
die ihren Haushalt selber führen möchten.

Wohnen mit Service ist eine zeitgerechte
Wohnform. Sie orientiert sich an den Grund-
bedürfnissen älterer Menschen, ihrem Wunsch
nach Selbstbestimmung und Sicherheit.



Die 1- bis 2-Zimmer-Wohnungen variieren von 23 bis 57 qm, viele verfügen über einen eigenen Balkon.

Sie genießen ein Serviceangebot – bestehend aus dem Paket „Basis“ und zusätzlich (auf Wunsch) „Komfort“ – das Ihnen ein hohes Maß an Sicherheit und Geborgenheit bietet. Der Hausnotruf

erfolgt mit dem Anbieter Ihrer Wahl. Unsere fachkundigen Mitarbeiterinnen und Mitarbeiter informieren Sie gerne hierzu und vermitteln außerdem bei Bedarf Dienstleistungen in verschiedenen Lebensbereichen. Als Mieterin oder Mieter haben Sie zudem Vorzugsrecht für einen Umzug in unsere Alten- und Pflegeheime.

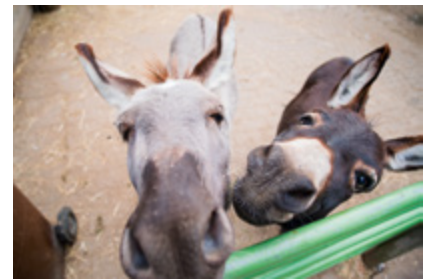


Veranstaltungen *im Wohnhaus*

Den Alltag aktiv gestalten und erleben

Vielfältige religiöse, kulturelle und sportliche
Veranstaltungen zeichnen unser Haus aus.

Sei es die Bibelrunde oder das Einzelgespräch,
der Liedernachmittag oder die Spielrunde, der
Qi-Gong-Kurs oder der meditative Spaziergang
im Park: Es ist für jeden etwas dabei. Suchen
Sie sich aus, was Ihnen gefällt. Erleben Sie mit
anderen Bewohnerinnen und Bewohnern einen
Ausflug in die Umgebung von Sankt Augustin.



Unser Wohnhaus nimmt aktiv am Gemeindeleben teil. Ein Höhepunkt sind die regelmäßigen Feste im Wohnhaus. Neben Fronleichnam, Adventsfeiern, Adventsmarkt oder Karnevalsfest gibt es immer wieder Außergewöhnliches zu erleben, z. B. bei einem Tanztee, dem orientalischen Wochenende oder einem Besuch im Kölner Zoo. Gäste sind immer herzlich willkommen.

Unser CBT- Wohnhaus St. Monika liegt in einem ruhigen Wohngebiet und ist von einem herrlichen Park mit Sinnesgarten umgeben. Auch

der angrenzende Wald lädt dazu ein, den Wechsel der Jahreszeiten zu genießen. Wer die aktive Erholung liebt, braucht für einen kürzeren oder längeren Spaziergang nur aus dem Haus zu gehen und ist, wenn er möchte, gleich in der Natur.

Die nächsten Einkaufsmöglichkeiten sind mit öffentlichen Verkehrsmitteln gut zu erreichen. Eine Straßenbahnhaltestelle mit behindertenfreundlichem Hochbahnsteig ist nur wenige Schritte von unserem Haus entfernt.



Unsere Küche

Als christliches Unternehmen trägt die CBT besondere Verantwortung für Mensch und Natur. Dessen sind wir uns bewusst und richten unser Handeln danach aus. Auch beim Einsatz unserer Lebensmittel und der Zubereitung unserer Speisen.

Denn in der CBT wird täglich frisch gekocht, in eigenen Küchen, mit ausgewählten Zutaten und nach modernen Erkenntnissen.

Gutes Essen, in gemütlicher Atmosphäre und netter Gemeinschaft – das ist Lebensqualität.



Uns ist es wichtig, mit Menschen zusammenzuarbeiten, denen die Qualität der Lebensmittel ebenso am Herzen liegt wie uns. Dieser Anspruch verbindet die CBT mit ihren langjährigen Partnern, Lieferanten und Herstellern.

Unser Lebensmitteleinkauf berücksichtigt die Auswahl nachhaltiger Lieferbedingungen sowie artgerechter Tierhaltung und bildet die Basis für unsere Speisenauswahl. So stammt unser „Meisterfrisch-Fleisch“ ausschließlich von ausgesuchten Tieren aus tiergerechter Haltung und kontrollierter Herkunft mit lückenloser Rückverfolgbarkeit.

Das Angebot von überwiegend regionalen und saisonalen Gemüsesorten und eine Obstauswahl sind für uns selbstverständlich und ein weiteres Qualitätsmerkmal unserer Küchen.

Wir achten auf den Einsatz umweltverträglicher Produkte sowie energie- und rohstoffsparender Techniken. Nachhaltigkeit in der CBT ist nicht nur ein Wort. Wir füllen es mit konkreten Inhalten.

Ihr freundliches Zuhause mit Ausblick ins Grüne.



Rufen Sie uns an, damit wir Sie
umfassend informieren können.


CBT-Wohnhaus St. Monika


Husarenstraße 2
53757 Sankt Augustin


Tel. 02241 236-1

Fax 02241 236-230

st.monika@cbt-gmbh.de

 Caritas-Betriebsführungs- und Trägergesellschaft mbH

 www.cbt-gmbh.de

 [cbtmbh](https://www.instagram.com/cbtmbh)

 [CBTGmbH](https://www.facebook.com/CBTGmbH)

 [CBTmbH](https://www.youtube.com/CBTmbH)