

Das Bewahren von Würde und Selbstbestimmung unserer kranken und sterbenden Bewohnerinnen und Bewohner gehört zum christlichen Selbstverständnis unseres Handelns.

Palliativpflege soll die Lebensqualität von Menschen in ihrer letzten Lebensphase erhalten und ihnen ein würdevolles Sterben ermöglichen. Die Linderung von Leiden steht dabei im Mittelpunkt unserer Arbeit.

Zu unserer ganzheitlichen Betreuung bis zum Lebensende gehört die pflegerische, psychosoziale, seelsorgerische und medizinische Versorgung. Unsere Mitarbeitenden sind für die Begleitung von Menschen mit Demenz und deren besondere Bedürfnisse ausgebildet.

Wir arbeiten in einem interprofessionellen Team und – auf Wunsch – mit Kooperationspartnern wie dem SAPV (Spezialisierte Ambulante Palliative Versorgung) und dem ambulanten Hospizdienst zusammen.

Bereits im Vorfeld bieten wir Information und Unterstützung bei der gesundheitlichen Versorgungsplanung nach §132g SGB V (GVP) an. Auf Wunsch erstellen wir eine Patientenverfügung nach dem Konzept des Advance Care Planning (ACP). Bei Bedarf prüfen und aktualisieren wir Ihre bestehende Patientenverfügung.

So tragen wir dazu bei, dass unsere Bewohnerinnen und Bewohner „nicht nur in Frieden sterben, sondern auch bis zuletzt leben können.“ (Cicely Saunders)

Kooperationspartner

Ambulanter Hospizdienst des Caritasverbandes Düsseldorf e.V.

Hubertusstraße 5
40219 Düsseldorf

Tel. 0211 1602-1330
Fax 0211 1602-1303

Koordinatorin:
Sr. Manuela Conrad

SAPV - Palliative Care Team Düsseldorf


Kirchfeldstraße 35
40217 Düsseldorf

Tel. 0211 598959-0
Fax 0211 598959-77

CBT-Wohnhaus Zur Hl. Familie

Alt Heerdt 3-5
40549 Düsseldorf


Tel. 0211 5071-0
Fax 0211 5071-100
zur.heiligen.familie@cbt-gmbh.de
www.cbt-gmbh.de

 Caritas-Betriebsführungs- und Trägergesellschaft mbH

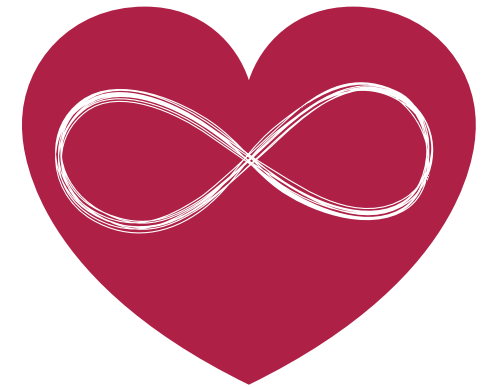
 www.cbt-gmbh.de

 CBTGmbH

 CBTmbH

 cbtmbh

Stand: Juni 2026



AM ENDE ZÄHLT
DER MENSCH

Palliativversorgung

im *CBT*-Wohnhaus Zur Hl. Familie

Seelsorge



Michael Naunheim
Seelsorgebegleiter
Qualifizierter Sterbe- und
Trauerbegleiter

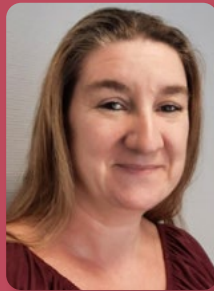
Palliative Care Fachkräfte



Marzia Messkin



Birgit Sanyang
Zusatzausbildung:
Sterbebegleitung bei demenziell
veränderten Menschen



Tanja Kremer

Pflegerische und psychosoziale Begleitung



Petra Richter
Qualifizierte Sterbe- und
Trauerbegleiterin

*Alles hat seine Stunde.
Für jedes Geschehen
unter dem Himmel
gibt es eine bestimmte Zeit.*

...

Prediger 3 1-8