

# Wohnen mit Service im *CBT*-Wohnhaus St. Lucia



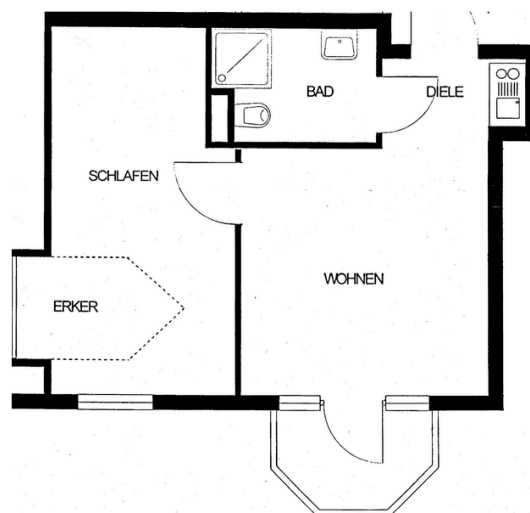
Das **CBT-Wohnhaus St. Lucia** verfügt über **55 Wohnungen** mit einer **Größe zwischen 35 – 55 qm**. Die **Mieten** variieren je nach Größe, Lage und Ausstattung **zwischen 1.000 EUR und 1.450 EUR (inkl. Betriebs- und Heizkosten)**, zzgl. Servicepaket „Basis“.

Sie genießen ein Serviceangebot – bestehend aus dem Paket „Basis“ und zusätzlich (auf Wunsch) „Komfort“ – das Ihnen ein hohes Maß an Sicherheit und Geborgenheit bietet. Der Hausnotruf erfolgt mit dem Anbieter Ihrer Wahl. Unsere fachkundigen Mitarbeitenden informieren Sie gerne hierzu und vermitteln außerdem bei Bedarf Dienstleister in verschiedenen Lebensbereichen. Als Mieterin und Mieter haben Sie zudem Vorzugsrecht für einen Umzug in unsere Alten- und Pflegeheime (Wohnen mit Pflege).

Beispiel-Grundriss 1-Zimmer-Wohnung



Beispiel-Grundriss 2-Zimmer-Wohnung



**Sie haben Fragen zu unserem Angebot? Unser Team der Einzugsberatung informiert Sie gerne!**



02236 705-0



st.lucia@cbt-gmbh.de

CBT-Wohnhaus St. Lucia • Pontivystraße 10 • 50389 Wesseling



Caritas-Betriebsführungs- und Trägergesellschaft mbH

Stand: April 2026