



Wohnen mit *Service*

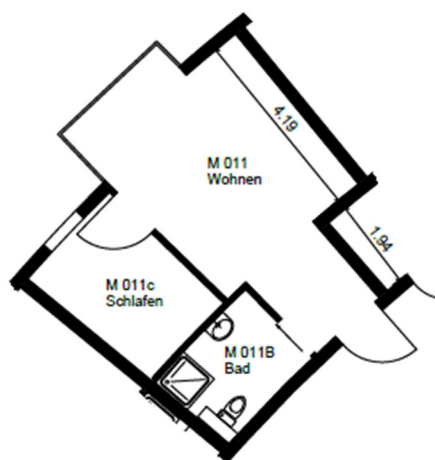
im *CBT*-Wohnhaus Edith Stein • Haus Margarite

Das CBT-Wohnhaus Edith Stein verfügt über **28 Wohnungen** mit einer **Größe zwischen 34 – 48 qm**. Die **Mieten** variieren je nach Größe, Lage und Ausstattung **zwischen 880 EUR und 1.200 EUR (inkl. Betriebs- und Heizkosten)**, zzgl. Servicepaket „Basis“.

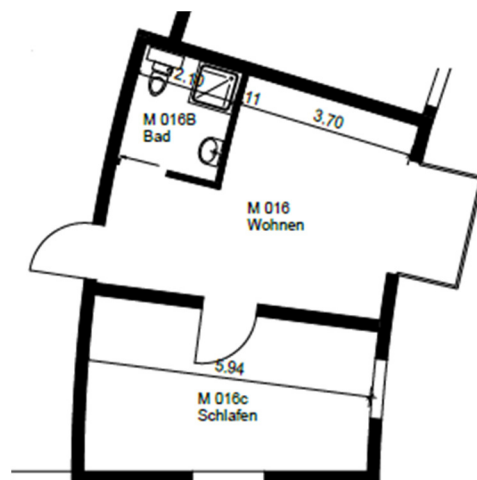
Sie genießen ein Serviceangebot – bestehend aus dem Paket „Basis“ und zusätzlich (auf Wunsch) „Komfort“ – das Ihnen ein hohes Maß an Sicherheit und Geborgenheit bietet. Der Hausnotruf erfolgt mit dem Anbieter Ihrer Wahl. Unsere fachkundigen Mitarbeiter informieren Sie gerne hierzu und vermitteln außerdem bei Bedarf Dienstleister in verschiedenen Lebensbereichen. Als Mieter haben Sie zudem Vorzugsrecht für einen Umzug in unsere Alten- und Pflegeheime (Wohnen mit Pflege).

Beispiel-Grundrisse:

2-Zimmer-Wohnung



2-Zimmer-Wohnung





Wohnen mit *Service* im *CBT*-Wohnhaus Edith Stein • Haus Anemone

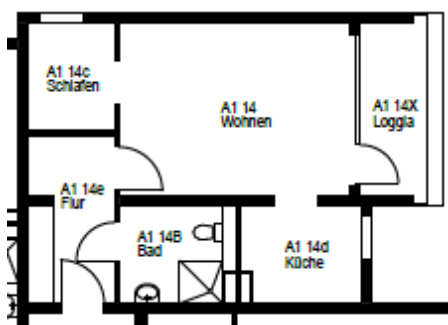
Das CBT-Wohnhaus Edith Stein verfügt über **42 Wohnungen** mit einer **Größe zwischen 43 – 56 qm**. Die **Mieten** variieren je nach **Größe zwischen 600 EUR und 740 EUR (inkl. Betriebs- und Heizkosten)**, zzgl. Servicepaket „Basis“.

Sie genießen ein Serviceangebot – bestehend aus dem Paket „Basis“ und zusätzlich (auf Wunsch) „Komfort“ – das Ihnen ein hohes Maß an Sicherheit und Geborgenheit bietet. Der Hausnotruf erfolgt mit dem Anbieter Ihrer Wahl. Unsere fachkundigen Mitarbeiter informieren Sie gerne hierzu und vermitteln außerdem bei Bedarf Dienstleister in verschiedenen Lebensbereichen. Als Mieter haben Sie zudem Vorzugsrecht für einen Umzug in unsere Alten- und Pflegeheime (Wohnen mit Pflege).

Hinweis: Für diese Wohnungen ist ein Wohnberechtigungsschein erforderlich. Sie können diesen beim Wohnungsamt Ihres derzeitigen Wohnortes beantragen. Das Mindestalter für den Einzug beträgt 60 Jahre.

Beispiel-Grundrisse:

2-Zimmer-Wohnung



2-Zimmer-Wohnung

