



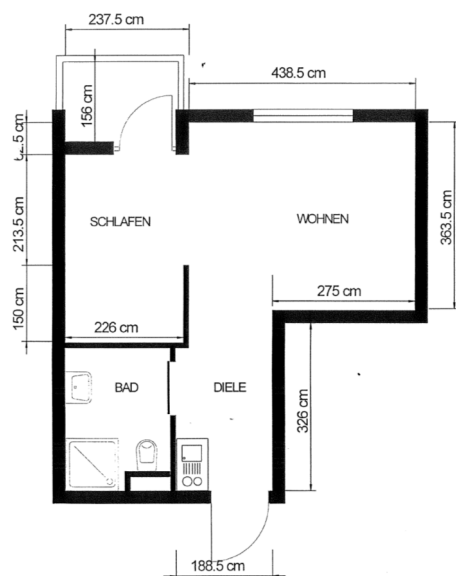
Wohnen mit *Service* im *CBT*-Wohnhaus St. Lucia

Das CBT-Wohnhaus St. Lucia verfügt über **55 Wohnungen** mit einer **Größe zwischen 35 – 55 qm**. Die **Mieten** variieren je nach Größe, Lage und Ausstattung **zwischen 720 EUR und 1.200 EUR (inkl. Betriebs- und Heizkosten)**, zzgl. Servicepaket „Basis“.

Sie genießen ein Serviceangebot – bestehend aus dem Paket „Basis“ und zusätzlich (auf Wunsch) „Komfort“ – das Ihnen ein hohes Maß an Sicherheit und Geborgenheit bietet. Der Hausnotruf erfolgt mit dem Anbieter Ihrer Wahl. Unsere fachkundigen Mitarbeiter informieren Sie gerne hierzu und vermitteln außerdem bei Bedarf Dienstleister in verschiedenen Lebensbereichen. Als Mieter haben Sie zudem Vorzugsrecht für einen Umzug in unsere Alten- und Pflegeheime (Wohnen mit Pflege).

Beispiel-Grundriss:

1-Zimmer-Wohnung



2-Zimmer-Wohnung

