



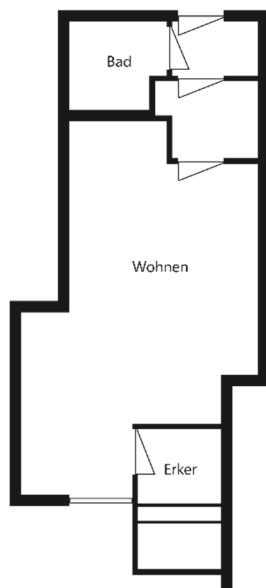
Wohnen mit *Service* im *CBT*-Wohnhaus St. Hedwig

Das CBT-Wohnhaus St. Hedwig verfügt über **32 Wohnungen** mit einer **Größe zwischen 43 – 68 qm**. Die **Mieten** variieren je nach Größe und Lage **zwischen 550 EUR und 980 EUR (inkl. Betriebs- und Heizkosten)**, zzgl. Servicepaket „Basis“.

Sie genießen ein Serviceangebot, das Ihnen ein hohes Maß an Sicherheit und Geborgenheit bietet. Der Hausnotruf erfolgt mit dem Anbieter Ihrer Wahl. Unsere fachkundigen Mitarbeiter informieren Sie gerne hierzu und vermitteln außerdem bei Bedarf Dienstleister in verschiedenen Lebensbereichen. Als Mieter haben Sie zudem Vorzugsrecht für einen Umzug in unsere Alten- und Pflegeheime (Wohnen mit Pflege).

Beispiel-Grundrisse:

1-Zimmer-Wohnung



2-Zimmer-Wohnung

